



**Electrolux**  
PROFESSIONAL

## Convectie ovens Crosswise Gas Convectie Oven, 6 GN1/1

ITEM # \_\_\_\_\_

MODEL # \_\_\_\_\_

NAAM # \_\_\_\_\_

SIS # \_\_\_\_\_

AIA # \_\_\_\_\_



260700 (FCG061)

Convectie oven 6 GN 1/1,  
cross-wise, geleiders met  
60mm afstand, gas  
verwarmd

### Omschrijving

#### Punt nr \_\_\_\_\_

Convectie oven met de ventilator aan de achterzijde van de oven en met breedte inschuif van de gastronorm bakken. De oven heeft een elektromechanische besturing met een automatische vochtinjectie voor de juiste hoeveelheid stoom voor zowel bevochtiging als voor het braden van vlees. Het "flow channel" luchtgeleiding systeem zorgt voor een gelijkmatig resultaat door de gehele kamer. Ook aan het milieu is aandacht gegeven: de goede isolatie zorgt voor een laag energie verbruik. De oven is voor 98% recyclebaar.

### Belangrijkste Gegevens

- De geleiderrekken kunnen gemakkelijk verwijderd worden, zonder gebruik van gereedschap.
- Unieke air-flow-systeem garandeert een perfecte verdeling van de warmte in de oven.
- Maximum temperatuur van 300 ° C.
- Voedseltemperatuursensor verkrijgbaar als accessoire.
- Snelle afkoeling van de ovenruimte.
- Halogeen verlichting en "dwars" pannendragers laat duidelijk en onbelemmerd uitzicht op de producten die worden gekookt.
- 5 Stage bevochtiging controle, een perfecte gebak en sappig gebrad te garanderen.
- Voldoet aan de CE, VDE en DVGW veiligheidseisen.

### Constructie

- IPX4 water protectie.
- Voor eenvoudige service zijn de belangrijkste componenten via de voorzijde bereikbaar.
- Roestvrijstalen ovenruimte met afgeronde hoeken.
- Externe toegangsdeur voor elektrische aansluitingen.
- Alle aansluitingen zitten links onder de oven.
- Geïntegreerde afvoer.

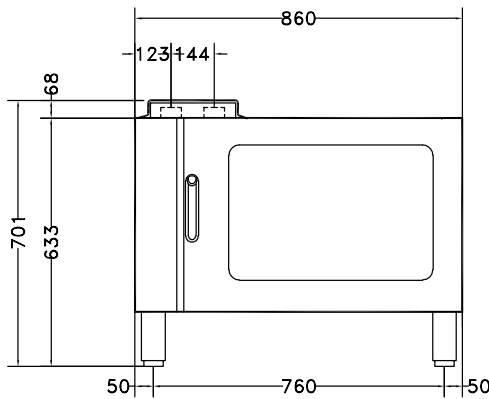
Gekeurd: \_\_\_\_\_



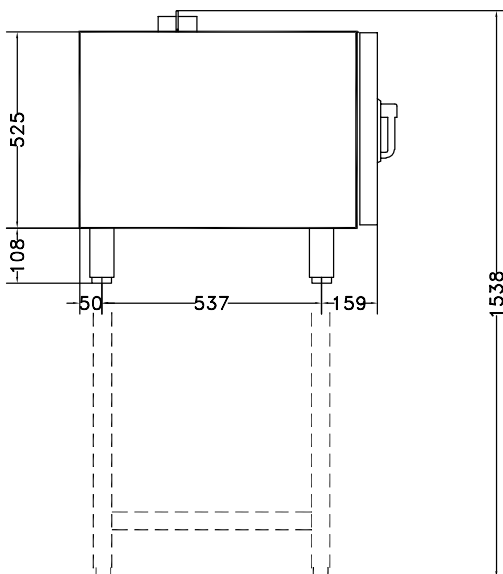
Experience the Excellence  
[www.electroluxprofessional.com](http://www.electroluxprofessional.com)  
[benelux@electroluxprofessional.com](mailto:benelux@electroluxprofessional.com)



Front aanzicht

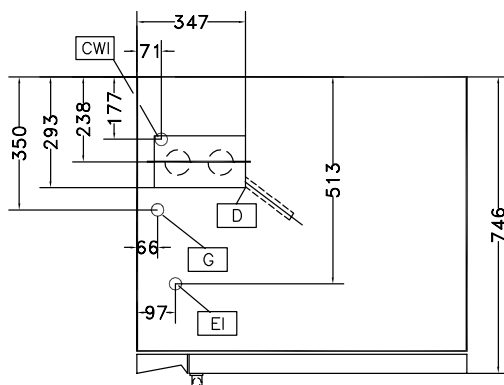


Zij aanzicht



CW11 = Koud water invoer                      G = Gas aansluiting  
 CW12 = Koud water invoer 2  
 D = Afvoer  
 EI = Elektrische aansluiting

Boven aanzicht



### Elektrisch

**Voltage:** 220-230 V/1 ph/50 Hz  
**Aangesloten vermogen:** 0.35 kW

### Capaciteit:

**Geleiderafstand:** 60 mm  
**Schap capaciteit:** 6 Roosters

### Algemene Gegevens:

**Afmetingen, extern, breedte:** 860 mm  
**Afmetingen, extern, diepte:** 746 mm  
**Afmetingen, extern, hoogte:** 701 mm  
**Gewicht, netto:** 92.1 kg  
**Type roosters:** GN 1/1  
**Bereidingscyclus, convectie:** 300 °C  
**Opwarm tijd, convectie cyclus** 215°C / 350s.

### ISO certificaat

**ISO Standards:** ISO 9001; ISO 14001; ISO 45001; ISO 50001